

MONATSAKTION

September - Oktober 2024



AKTIONSPREIS

bei Abnahme bis 29 Rollen:

47,50€ / Stück

bei Abnahme ab 30 Rollen:

44,50€ / Stück

Lochband

Das Lochband wird in Kombination mit dem Lochbandspanner/ELV-Fundamentschiene als unterste Ankerebene bei der Schalung von Fundamenten eingesetzt.

Das Lochband besteht aus einem 2 mm dicken Flachstahl mit 50 mm Breite.

- schnelle Montage und Demontage
- Zugbelastung von 10 kN
- jede beliebige Fundamentbreite schalbar
- auch bei geringem Arbeitsraum verwendbar
- schmale Elemente können so auch liegend als Fundamentschalung eingesetzt werden
- keine Kollision mit vorhandener Bewehrung oder Einbauteilen
- systemunabhängig, kompatibel mit allen gängigen Schalungssystemen
- Rolle mit 25 lfm



AKTIONSPREIS

bei Abnahme bis 49 Stück:

43,50€ / Stück

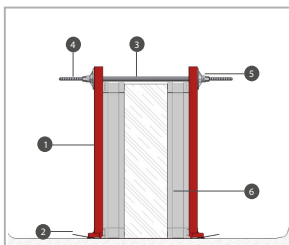
bei Abnahme ab 50 Stück:

39,50€ / Stück

ELV-Fundamentschiene

Die ELV-Fundamentschiene dient zum Schalen von Fundamenten mit Lochband.

- systemunabhängig für Elemente bis 90cm Breite
- durch den Einsatz von Lochband und ELV-Fundamentschiene keine Ankerlöcher
- geringer Platzbedarf bei engem Aushub
- auch als Richtschiene verwendbar



Profilschnitt

- ① ELV-Fundamentschiene
- ② Lochband
- ③ Abstandhalter
- ④ Ankerstab DW15
- ⑤ Kugelgelenkplatte
- ⑥ Schalungsrahmen

Bezeichnung	Gewicht	Art. Nr.
Lochband 50x2, 25 m Rolle	16,7 kg / Rolle	940.100.0000
ELV-Fundamentschiene, verzinkt	6,2 kg	1001374



EINFACH. BESSER. SCHALEN.

DECKENSCHALUNG | WANDSCHALUNG | BAUSTELLENEQUIPMENT | SERVICES

Hauptsitz Dorsten
Zur Reithalle 72-76
46286 Dorsten-Lembeck
Telefon 02369 / 9891-0
info@elvermann.de

Niederlassung Dortmund
Kleyer Weg 37
44149 Dortmund
Telefon 0231 / 61804990
dortmund@elvermann.de

Niederlassung Stuttgart
Im Sträßle 18
71706 Markgröningen
Telefon 07145 / 936000
stuttgart@elvermann.de

www.elvermann.de